

SI-1230 Domžale
Dragomelj 82
T: +386 51 201 755
F: +386 1 589 6321

Kaj je storitev EasyTracker?

EasyTracker je elektronski sistem, ki omogoča sledenje in pregled dela vseh voznikov taksi vozil. Z uporabo zahtevnejših elektronskih tehnologij in našega znanja lahko v svojem podjetju spremenite marsikaj.

EasyTracker je namenjen hitremu pregledu zasedenosti vozil, njihove lokacije ter prevoženih poti z vključenim taksimetrom.

Zakaj ravno EasyTracker storitev?

EasyTracker je odlična storitev za vse taksi službe, ki želijo lasten, enostaven, učinkovit in poceni nadzor nad logistiko.

Celotna storitev EasyTracker je zelo prilagodljiva ter enostavna storitev. Pred kratkim je bila prilagojena za potrebe taksi služb skupaj z sodelovanjem podjetja z tovrstno dejavnostjo.



Uporaba centra EasyTracker **razbremeni dispečerski center** saj prinese podatke o zasedenosti vozil ter tudi njihovi trenutni lokaciji.

Voznikom taksi vozil opremljenih s sistemom EasyTracker prav tako ni več treba skrbeti za **pogosto javljanje centrali** o svojem početju, saj to EasyTracker opravi namesto njih.

Delovodja lahko ob koncu dneva učinkovito in hitro **preveri vse vožnje** z vključenim ali izključenim taksimetrom kar na centru EasyTracker. Prav tako so mu podatki o začetkih in koncih vseh taksi voženj vidni in jih lahko v primeru težav posreduje pristojnim organom.

SI-1230 Domžale
Dragomelj 82
T: +386 51 201 755
F: +386 1 589 6321

Prednosti, ki vam jih daje EasyTracker!

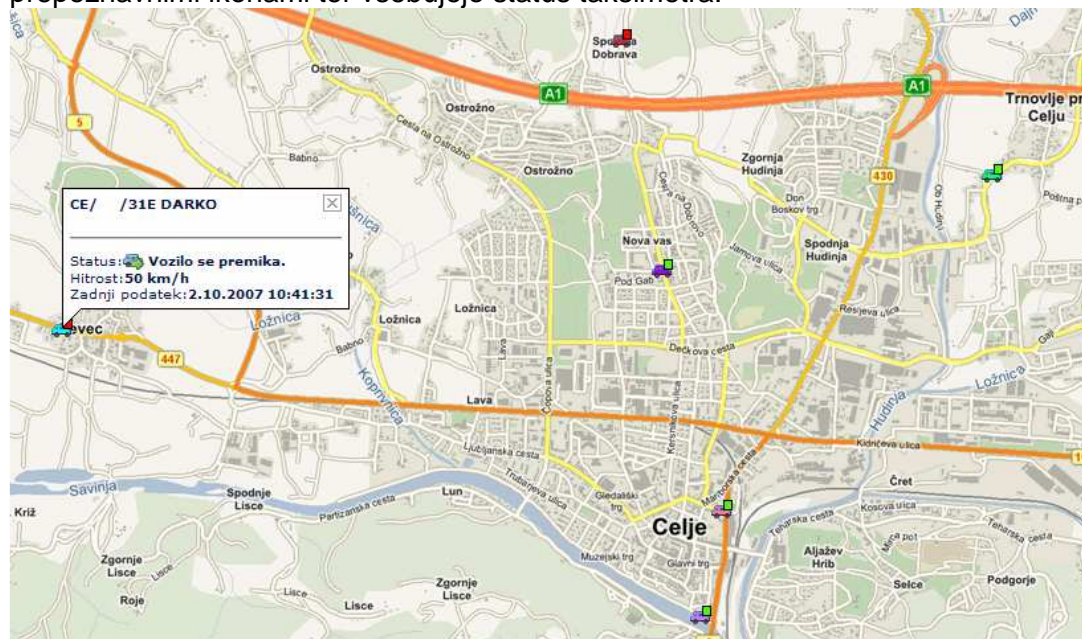
V storitvi EasyTracker so vključene mnoge funkcionalnosti, ki vam olajšajo delo.

Pregled trenutne lokacije vozil

Podjetja lahko kadarkoli preverijo, če se vsa njihova vozila nahajajo na predvideni lokaciji in v nasprotnem primeru takoj ukrepajo.

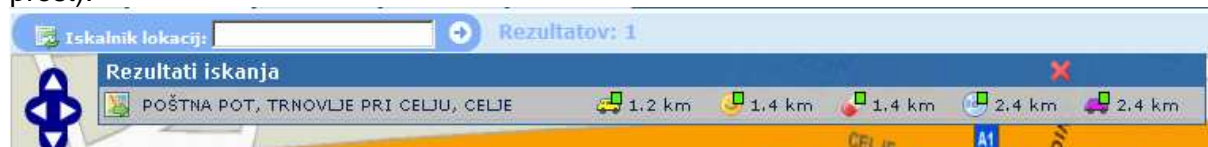
Pregled lokacij vozil v realnem času je še bolj uporaben skupaj z poznavanjem stanja taksimetra. Če ima vozilo taksimeter prižgan/ugasnjen se tudi na portalu vozilo označi kot zasedeno/prosto. V primeru dodeljevanja vozila za prevoz stranke lahko tako hitro poiščemo najbližje prosto vozilo brez klicanja vseh voznikov.

Na zemljevidu je lahko vidnih več vozil ob istem trenutku, ki se tudi izrišejo z različnimi prepoznavnimi ikonami ter vsebujejo status taksimetra.



Iskanje lokacije in najbližjega vozila

Z sistemom EasyTracker lahko tudi hitro poiščete ulico, naselje ali občino. Ob najdenih rezultatih za dano lokacijo se prikažejo tudi najbližja vozila ter njihov status (zaseden ali prost).



SI-1230 Domžale
Dragomelj 82
T: +386 51 201 755
F: +386 1 589 6321

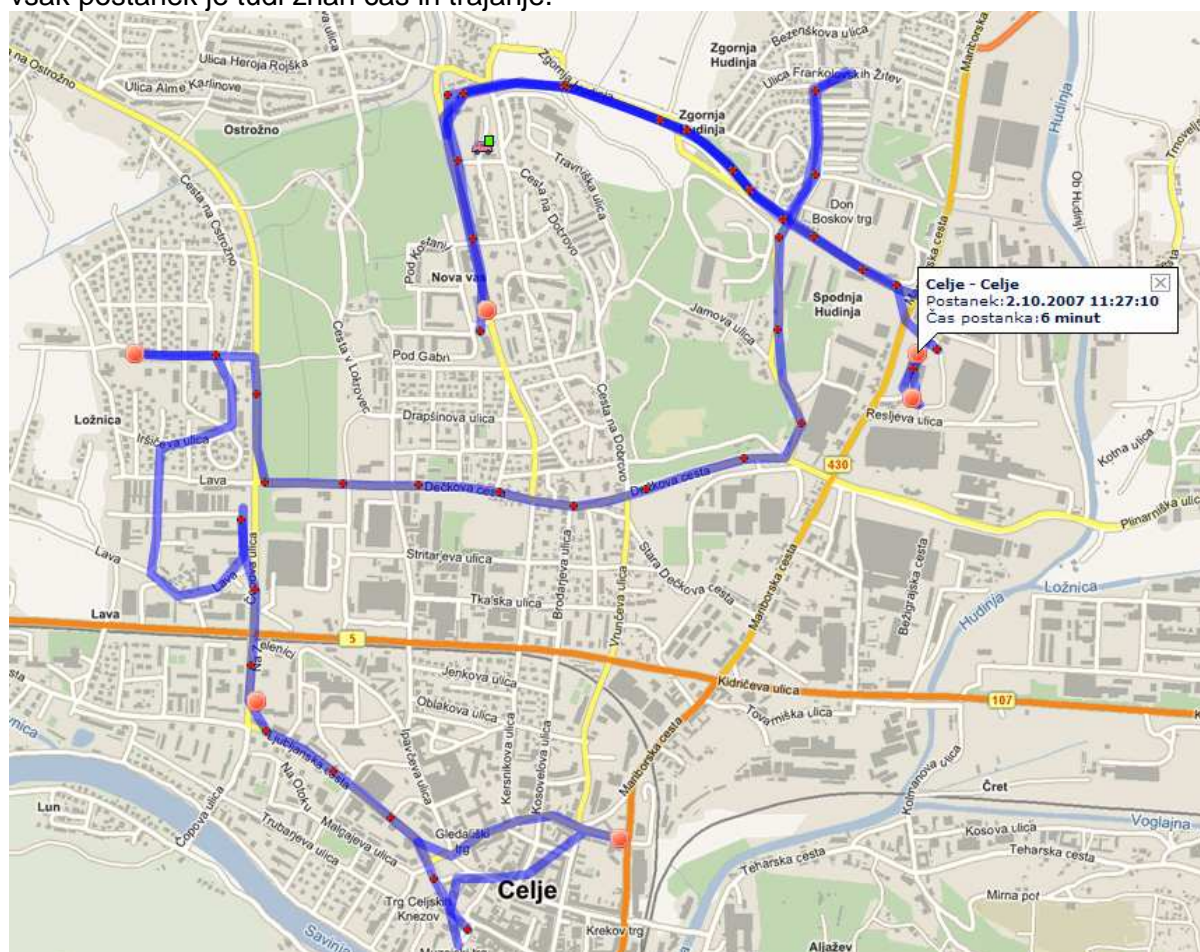
Zgodovina voženj

Podjetja si lahko na podrobnem zemljevidu Slovenije ali zemljevidu celega sveta podrobno ogledajo zgodovino voženj vozila. Zgodovina voženj prikazuje postanke in potek voženj na zemljevidu. Vožnje z vključenim/izključenim taksimetrom so tudi različno označene.

Pri ogledu zgodovine voženj se z lahkoto vidi:

- **nepredvidene postanke na bolj odročnih krajih**
- **prevelika števila kratkih postankov**
- **potek voženj z vključenim ali izključenim taksimetrom**
- **okvirno oceno prevoženih kilometrov za potovanja**
- **vožnje potnikov čez daljše poti kot je bilo potrebno.**

Pri vsakem postanaku so v okolici jasno označene točke interesa (mestna središča, gostinski objekti, turistične točke, ...) zaradi katerih se je vozilo verjetno ustavilo. Točke interesa si lahko po potrebi dodajate na zemljevid sami in tako označite svoje pomembne lokacije. Za vsak postanek je tudi znan čas in trajanje.



SI-1230 Domžale
Dragomelj 82
T: +386 51 201 755
F: +386 1 589 6321

Taxi poročila vozil

S storitvijo EasyTracker dobite tudi podrobnejša dnevna in mesečna poročila za vsako Vaše vozilo.

Na teh poročilih hitreje in bolj natančno vidite učinkovitost dela po posameznem vozilu, saj je na njem seznam vseh opravljenih taksi voženj vozila.

Taximeter vožnje

	od - do	Čas vožnje	Razdalja	Povprečna hitrost	Največja hitrost	Voznik
1.	00:26 - 00:32	6 minut	3 km	44 km/h	64 km/h	
2.	00:50 - 00:59	8 minut	1.9 km	28 km/h	38 km/h	
3.	01:28 - 01:36	7 minut	2.4 km	39 km/h	56 km/h	
4.	01:53 - 01:59	5 minut	2 km	38 km/h	54 km/h	
5.	02:41 - 02:47	5 minut	2.5 km	54 km/h	70 km/h	
6.	03:06 - 03:11	4 minute	1.5 km	52 km/h	75 km/h	
7.	03:16 - 03:21	4 minute	1.2 km	37 km/h	52 km/h	
8.	03:36 - 03:51	14 minut	9.8 km	62 km/h	113 km/h	
9.	04:21 - 04:29	7 minut	4.5 km	55 km/h	76 km/h	
10.	04:44 - 04:54	9 minut	6.7 km	51 km/h	74 km/h	
11.	05:14 - 05:21	6 minut	3.4 km	47 km/h	64 km/h	
12.	06:19 - 06:22	3 minute	1.5 km	37 km/h	62 km/h	
13.	06:46 - 06:52	6 minut	3.5 km	46 km/h	72 km/h	
14.	08:18 - 08:24	5 minut	2.1 km	43 km/h	69 km/h	
15.	08:28 - 08:35	7 minut	3.6 km	50 km/h	70 km/h	
16.	08:54 - 09:00	6 minut	2.4 km	37 km/h	53 km/h	
17.	09:47 - 09:52	4 minute	1.9 km	37 km/h	58 km/h	
1 ura, 55 minut		53.9 km				



Za posamezno taksi vožnjo si lahko tudi ogledate zgodovino na zemljevidu, ki Vam še bolj podrobno ponazori dogajanje na terenu.

Poročila med drugim prikazujejo tudi vse postanke za izbrani dan z lokacijo in trajanjem.

Poročila vozil

V navadnih dnevni in mesečni poročilih hitreje in bolj natančno vidite trajanje dela po posameznem vozilu in ravnanje z vozilom.

Poročila med drugim prikazujejo

- število postankov glede na uro v dnevni ali dan v tednu
- razmerja med tipi postankov
- celotno prevoženo pot
- trajanje postankov glede na uro v dnevni ali dan v tednu
- seznam vseh postankov
- prevoženo razdaljo glede na uro v dnevni ali dan v tednu
- maksimalno in povprečno hitrost
- časovna obdobja gibanja vozila
- časi začetkov in koncev vseh voženj
- tiskanje na eno a4 stran.

SI-1230 Domžale
Dragomelj 82
T: +386 51 201 755
F: +386 1 589 6321

Urejanje voznega parka

Storitev EasyTracker Vam tudi omogoča pregled nad zavarovanjem, servisi in ostalimi stroški. Vsi podatki o stroških se lahko avtomatsko osvežujejo v primeru uporabe magna kartice. Na bližajoči redni servis ali podaljšanje zavarovanja Vas sistem EasyTracker samodejno opozori. Prav tako lahko pregledate stroške na 100km prevožene poti za posamezno vozilo in po potrebi primerno ukrepate.

Poročila taxi voznikov

Pri poročili taxi voznikov lahko za posameznega voznika pregledate vse opravljene taxi vožnje za določeno obdobje. Prav tako si lahko pogledate katero vozilo je voznik ob določeni taxi vožnji vozil.

Datum	Št. taxi voženj	Taximeter kilometri	Taximeter čas	Vsi kilometri	Skupen čas vožnje
16.05	3	12.39 km (8%)	39 minut	155.54 km	4 ure, 5 minut
17.05	2	5.08 km (4%)	18 minut	126.9 km	3 ure, 15 minut

Taximeter vožnje - MARE - 17.5.2008

	od - do	Čas vožnje	Razdalja	Povprečna hitrost	Največja hitrost	Vozilo	
1.	10:12 - 10:21	8 minut	2.5 km	31 km/h	52 km/h	CE/H6/68S BUS TAXI OSTROŽNO	
	od: CELJE, CANKARJEVA ULICA 3		do: CELJE				
2.	11:10 - 11:21	10 minut	2.6 km	37 km/h	49 km/h	CE/H6/68S BUS TAXI OSTROŽNO	
	od: CELJE, STANETOVA ULICA 15		do: CELJE, IRŠIČEVA ULICA				
		18 minut	5.1 km				

19.05	5	20.01 km (13%)	1 ura, 10 minut	154.5 km	4 ure, 3 minute
	233	941.51 km (23%)	34 ur, 55 minut	4041.41 km	105 ur, 14 minut

Poročila taxi voznikov so nepogrešljiv pripomoček pri izplačilu plač saj lahko hitro in natančno pregledati celotno delo posameznega voznika za izbrano obdobje.

Različni uporabniki in poslovne enote

EasyTracker omogoča delitev uporabnikov na tri skupine.

Dispečerski center tako dobi dostop le do trenutne lokacije vozil. Uporabnikom v dispečerskem centru tako onemogočimo dostop do podatkov o vseh prevoženih taksi vožnjah in posledično tudi prometa. Prav tako je z omejitvijo dostopa uporabniški vmesnik za slabše računalniško podkovane ljudi še lažji za uporabo.

Delovodja ima na voljo tudi pregled taksi poročil, ki mu omogočajo ob zaključku dela hitri pregled voženj skupaj z voznikom.

Posebna skupina uporabnikov so tudi **vozniki**, katerim se lahko za določena časovna obdobja dodeli vozilo. Z tem lahko izveste kdaj je kateri voznik vozil taksi in ne samo da je nekdo uspešno ali neuspešno opravljal delo.

V primeru, da ima stranka več poslovnih enot, se lahko vozila razdeli **po poslovnih enotah**. Tudi uporabniki lahko potem gledajo samo vozila za določene poslovne enote ali kar vse.

SI-1230 Domžale
Dragomelj 82
T: +386 51 201 755
F: +386 1 589 6321

Dodeljevanje voznika vozilu

V primeru menjave vozil med različne vozniki Vam EasyTracker priskoči na pomoč. Za vsako vozilo lahko vnesete časovno obdobje in voznika, ki ga bo takrat vozil. Z tem pridobite tudi na vseh poročilih informacijo kateri voznik je določeno vožnjo oziroma postanek naredil.

[+ Nova povezava voznika in vozila](#)

Simbi Koper

Vozilo	Aktiven voznik				
CE/H6/68S BUS TAXI OSTROŽNO	MARE ()	20.06.2008 18:44	Uredi	Zbriši	
		01.03.2008 05:44			
KP/14/23Z PIRAN EDI	EDI PIR ()	31.12.2008 23:59	Uredi	Zbriši	
		30.01.2008 10:34			
	EDI PIR ()	31.12.2008 23:54	Uredi	Zbriši	
		28.02.2008 20:54			
()	30.12.2008 03:17	Uredi	Zbriši		
	01.01.2008 02:17				
KP/55/89T PIRAN ZOKI	ZOKI PIR ()	31.12.2008 23:55	Uredi	Zbriši	
		28.02.2008 20:55			
	ZOKI PIR ()	30.12.2008 03:18	Uredi	Zbriši	
		01.01.2008 02:18			

Alarmi, dogodki in privatne vožnje vozil

Na primernih mestih se lahko tudi izpisujejo alarmi in dogodki vozil. Ob prekoračitvi najvišje dovoljene hitrosti vozila Vas sistem EasyTracker o tem obvesti.

Na sledilno napravo je možno priklopiti tudi »**sos**« **gumb**, ki dispečerski center nemudoma obvesti o nepričakovani situaciji.

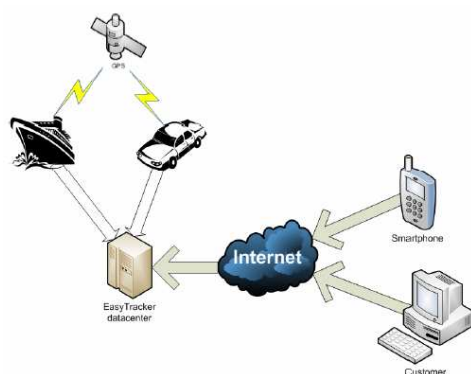
V primeru uporabe vozila v službene in privatne namene se lahko v vozilo tudi namesti stikalo, ki onemogoči sledenje vozilu v primeru privatne vožnje.

Ogled lokacije vozil na mobilnem telefonu

Trenutno lokacijo in prirejeno zgodovino voženj tekočega dneva si lahko ogledate tudi na praktično vsakemu mobilnemu telefonu z obiskom wap strani. Tako pridobite nadzor nad vozili tudi ko ste na terenu in nimate dostopa do osebnega računalnika.



Kako storitev deluje?



EasyTracker deluje s pomočjo enote, ki jo strokovno vgradi naš avtoelektričar v vsako nadzorovano premičnino. Enota prejema podatke o njeni trenutni poziciji preko GPS satelitov in jih posreduje preko GPRS omrežja na strežnik.

Naš strežnik ima dobljene lokacije shranjene in jih prikazujejo na portalu www.easytracker.si, kjer si jih lahko vedno in povsod ogledate.

SI-1230 Domžale
Dragomelj 82
T: +386 51 201 755
F: +386 1 589 6321

Najbolj pomemben del storitve EasyTracker je portal na katerem lahko kjerkoli in kadarkoli uporabljate vse predhodno našete funkcionalnosti. Na portalu lahko že sedaj brezplačno nadzorujete nekatera naša že opremljena vozila, zato obiščite www.easytracker.si in EasyTracker preizkusite še v praksi.

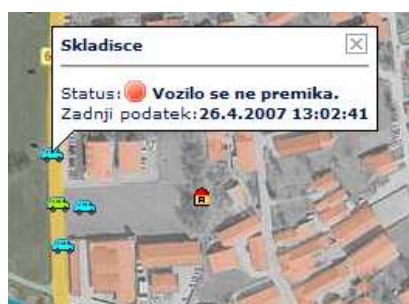
Cena storitve EasyTracker

EasyTracker vam ponuja praktično vse, kar boste kadarkoli potrebovali za uspešno vodenje taksi službe.

Za Vas smo pripravili posebni prilagojeni paket sledenja, ki pa seveda ne opiše naše celotne ponudbe. Vedno smo odprti za nove predloge in za večja podjetja tudi ponujamo integracijo elektronskega sledenja z obstoječimi delovnimi procesi.

Mesečna cena na vozilo je **55 EUR** (13.180 SIT) in vključuje:

- vgradnjo sledilne enote v vozilo
- vse navedene funkcionalnosti v tem paketu
- vse stroške komunikacije
- najem sledilne naprave



Zgoraj omenjena cena ne vključuje DDV. Minimalna vezava je za čas 12 mesecev. Začetnih stroškov ni.

Kontaktirajte nas!

EasyTracker je produkt IT oddelka podjetja Bent Excellent, ki se v osnovi ukvarja z čistilno opremo že od leta 1971.

Kot veliko ostalih produktov našega IT oddelka je bil tudi EasyTracker v osnovi narejen za potrebe matičnega podjetja. Z začetkom prodaje so se začele tudi nadgradnje produkta glede na zahteve strank. Kmalu je EasyTracker postal zelo močan sistem za logistične potrebe podjetji, ki se še danes vsak dan nadgrajuje in dopolnjuje.



Ne odlašajte in nas kontaktirajte, da se pogovorimo o vaših potrebah in kako lahko tudi Vi sledite vašim premičninam.

Telefonska številka: +386 51 201 755
Email: ruzica.avric@bent.si
Podjetje: Bent Excellent d.o.o.
Naslov: Dragomelj 82, 1230 Domžale, Slovenija
Domača stran: www.easytracker.si, www.bent.si